

## *Schaakseizoen zit er nu echt op*

Met een feestelijke afsluiting is afgelopen donderdag definitief een streep gezet onder het seizoen 2013-2014. Tijdens die avond werden de prijzen voor de interne competitie en de rapidcompetitie uitgereikt. Ad Bruijns mocht de wisselbeker nog een jaar langer in huis houden. De uitslag van de interne competitie is hier al eerder gepubliceerd, de uitslag van de rapidcompetitie nog niet. Winnaar werd, net als vorig seizoen, Jan Rijkse. En daarmee kent dit seizoen dezelfde 3 winnaars als het vorige seizoen: Ad Bruijns als clubkampioen, Aurélien Oggier als clubkampioen bij de jeugd en Jan Rijkse als rapidkampioen. De top 5 van de rapidcompetitie was dit seizoen als volgt:

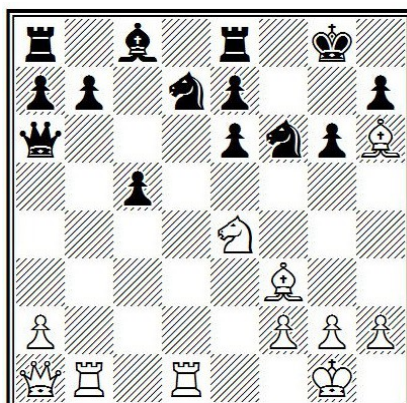
1. Jan Rijkse            20
2. Kees van Hogeloon 12
3. Joost Asselbergs   11½
4. John van Helden    10
5. Cor Lazeroms        9

Een afgetekende overwinning voor Jan Rijkse dus!



*Jan Rijkse wordt gefeliciteerd door Wim Soeters*

Vorige week kon u op deze plaats iets lezen over het schaakprobleem uit de Mona-reclame. Het ging om het volgende diagram:



Wit wint een stuk: 1.Td1xd7! Als zwart terugslaat met 1...,Pf6xd7 staat hij meteen mat:  
2.Da1-g7#. Als zwart slaat met 1...,Lc8xd7 speelt wit 2.Pe4xf6+. Op 2...,e7xf6 volgt  
3.Da1xf6 met ondekbaar mat. Mona mag vaker dit soort reclames uitzenden, maar dan de volgende keer wel graag met het schaakprobleem wat duidelijker in beeld.



Deze rubriek houdt er nu even een tijdje mee op, net als Eeuwig Schaak. Op 28 augustus beginnen de senioren aan het nieuwe seizoen, de jeugd begint op 2 september. Tot die tijd houden de schakers zich even met andere dingen bezig. Bijvoorbeeld met het WK voetbal, dat op 12 juni begint. Louis van Gaal is persoonlijk langsgekomen op de feestavond van Eeuwig Schaak om zijn (door Eeuwig Schaak geïnspireerde) tactiek tegen Spanje toe te lichten. We mogen uiteraard niet verklappen wat die tactiek is, maar die eerste 3 punten zijn voor Nederland gegarandeerd binnen!



*Louis van Gaal ziet het helemaal zitten*