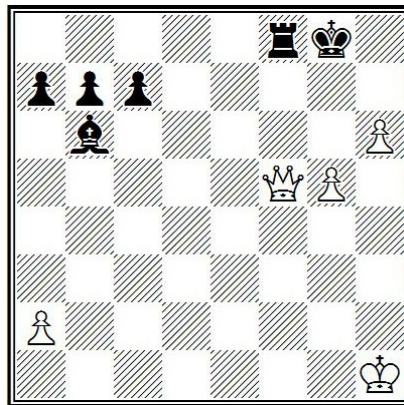


Start op 20 en 22 augustus

Nog even geduld en het schaakseizoen gaat in Rucphen weer van start. De jeugd begint op dinsdagmiddag 20 augustus en de senioren op donderdagavond 22 augustus. Alle informatie vindt u op de website van Eeuwig Schaak (www.eeuwigschaak.nbsb.org); voor verdere vragen kunt u terecht bij Cor Lazeroms (tel. 0165-342346).

Speciaal voor degenen die ooit hebben leren schaken en die willen testen of ze het nog een beetje kunnen weer een schaakprobleempje. De oplossing van vorige week was Df2-f6 mat. Deze week gaan we een stapje verder en luidt de opgave: wit geeft mat in 2 (zie diagram).



De opgave “mat in 2” is bij schaakproblemen misschien wel de meest voorkomende opgave (naast simpelweg: “speel de beste zet”). Het zoeken naar mat in 2 is een goede oefening in het net iets verder vooruitdenken dan dat men normaal geneigd is te doen. In het dagelijks leven zouden mensen dat ook vaker moeten doen; alleen daarom al is het goed om dit soort schaakopgaves te maken. Mat in 2 kan zowel heel makkelijk als heel moeilijk zijn. Met name de problemen waarbij de oplossing één of ander stil zetje is, waarbij zwart een heleboel zetten kan doen, maar bij elke zet mat gaat, zijn doorgaans moeilijk op te lossen. We verklappen alvast dat dat bij deze opgave niet het geval is.

Zin om weer eens een potje te schaken? Kom vrijblijvend langs op donderdagavond (vanaf 22 augustus) in 't Trefpunt in Rucphen! Schaken is leuk, gezellig en spannend tegelijk en geeft je altijd wel iets bijzonders om over na te praten. Saaie partijen zijn zeldzaam en saaie schakers kennen we bij Eeuwig Schaak al helemaal niet!

Zo zien schakers er dus NIET uit!

