

## *Elo-ratings zeggen echt wel wat*

Elo-ratings zeggen niet alles... Maar wel wat. In de ontmoeting tussen Eeuwig Schaak en De Baronie C (Breda) was het verschil in Elo-rating aan elk bord gemiddeld zo'n 200 punten. En dat was te zien in de uitslag. Joost Asselbergs, Ger van Aalst en Toon de Rooij moesten hun meerdere erkennen in hun tegenstander. Jan Rijkse scoorde tegen Cor Scherbeijn een verdienstelijke remise. Juist in zijn geval was het verschil in rating het kleinst (77 punten in het voordeel van Cor Scherbeijn).

Met de Elo-rating wordt de sterkte van een schaker aangeduid. Het is gebaseerd op een rekenmodel van de Hongaarse wiskundige Arpad Elo en het voert te ver het hele systeem hier uit te leggen.

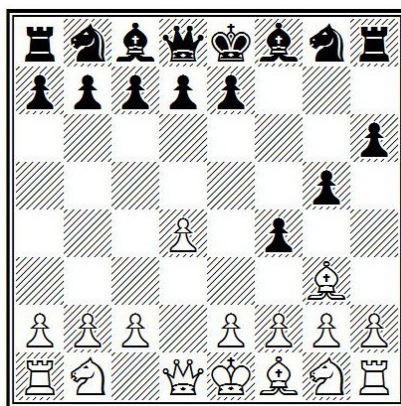


*Arpad Elo*

Een verschil van 100 punten betekent dat de verwachte score in een match over 100 partijen 64-36 is in het voordeel van de speler met de hogere rating. Bij 200 punten is dat 76-24, bij 300 85-15 en bij 400 92-8. Een rating van 1500 is ongeveer de rating van de gemiddelde clubschaker. Een beginnende clubschaker met weinig schaakervaring zit ongeveer op een rating van 1000. De absolute wereldtoppers hebben een rating van rond de 2800. Om grootmeester te worden moet men een rating van tenminste 2500 hebben en daarna nog aan een aantal voorwaarden voldoen. Hoe meer partijen iemand speelt die meetellen voor de Elo-rating, hoe betrouwbaarder de rating is. Partijen in de interne clubcompetitie van Eeuwig Schaak tellen niet mee voor de Elo-rating. Wel partijen voor de Avondcompetitie, de externe competitie op zaterdag, het districtskampioenschap en toernooien als bijvoorbeeld het LBV-toernooi in Roosendaal. Pas na 6 partijen wordt een eerste Elo-rating gegeven, omdat de rating anders veel te onbetrouwbaar is. Zo komt het dat niet iedereen bij Eeuwig Schaak een officiële rating heeft. De hoogste rating bij Eeuwig Schaak heeft Ted van Eck (1906), gevolgd door Johan Goorden (1850) en Marcel Koek (1714).

Jammer genoeg spelen zij geen van drieën mee in de interne competitie of in het team van de Avondcompetitie. Van de spelers die wel meespelen in de interne clubcompetitie hebben Ad Bruijns (1695), Jan Rijkse (1558) en Kees van Hogeloon (1525) de hoogste ratings. De doorsnee clubschaker bekommert zich doorgaans niet al te veel om zijn rating. Hoe sterker de schaker, hoe meer rating wel een issue wordt. Omdat sterkere spelers over het algemeen meer partijen spelen die meetellen voor de rating, is de rating van hen ook een betrouwbaardere weergave van hun speelsterkte.

Uit de tijd dat nog niemand ooit van ratings gehoord had een kort, maar amusant partijtje, tussen de Amerikanen Frank Melville Teed (met wit) en Eugene Delmar uit 1896 (!): 1.d2-d4,f7-f5 2.Lc1-g5,h7-h6 3.Lg5-f4,g7-g5 4.lf4-g3,f5-f4



Wit lijkt verloren te staan, omdat zijn loper is ingesloten, maar het is juist zwart, die een probleem heeft: 5.e2-e3! (Dreigt 6.Dh5#) 5...,h7-h6 6.Lf1-d3! (Dreigt 7.Lg6#) 6...,Th8-h6 7.Dd1xh5+!,Th6xh5 8.Ld3-g6#. Ai! Pijnlijk...



*Frank Melville Teed*