

## *Ted van Eck in database Fritz*

Fritz is het bekendste schaakprogramma en wordt over de hele wereld gebruikt. In de nieuwste versie Deep Fritz 13 is een database opgenomen met maar liefst 2,5 miljoen partijen uit allerlei schaaktoernooien van het verre verleden tot het heden. Partijen van alle schaakgiganten zijn erin terug te vinden, van Gioacchino Greco uit 1625 tot en met de huidige wereldkampioen Viswanathan Anand. Van alle huidige schaaktoppers zijn partijen terug te vinden, van Magnus Carlsen tot Anish Giri en nog vele onbekende grootmeesters. Tussen al die topschakers staan ook 5 partijen van een lid van Eeuwig Schaak: Ted van Eck. De partijen van de A-groep van het Brabants kampioenschap van 2011 in Roosendaal zijn opgenomen in de database van Fritz. Ted van Eck deed hier ook aan mee, evenals andere schakers uit de regio, zoals Stefan Colijn, Pim Eerens, Bart Peeters en Marloes Peeters. Ook zij zijn terug te vinden in de partijendatabase van Deep Fritz 13, het programma dat door alle schakers uit de verste uithoeken van de wereld wordt gebruikt.



*Ted van Eck*

De leukste partij van Ted van Eck, en de enige winstpartij van de 5, is die tegen Albert de Wit. Beiden wisten in deze partij creatief aanvalsspel op het bord te brengen en het loont de moeite de partij na te spelen. Hier volgt de partij.

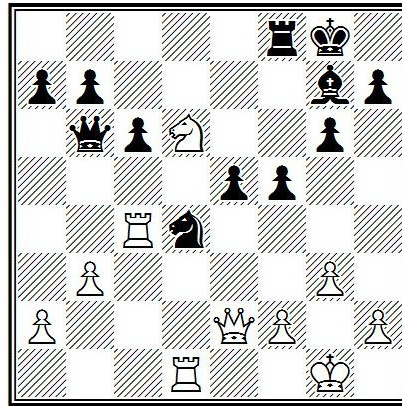
Wit: Ted van Eck

Zwart: Albert de Wit

Opening: Caro-Kann (B15)

1.e2-e4,g7-g6 2.Pg1-f3,Lf8-g7 3.Pb1-c3,c7-c6 4.d2-d4,d7-d6 5.Lf1-e2,Lc8-g4 6.o-o,e7-e6  
7.Pf3-e5,Lg4xe2 8.Dd1xe2,d5xe4 9.Pc3xe4,Pg8-h6 10.Lc1-g5,Dd8-c7 11.De2-d2,Ph6-f5  
12.Lg5-f4,Dc7-b6 13.c2-c3,o-o 14.Pe4-c5,Tf8-d8 15.Pe5-c4,Db6-b5 16.b2-b3,Pf5xd4!?

17.c3xd4,Td8xd4 18.Pc5-d3,Pb8-a6 19.Dd2-e2,Db5-f5 20.Ta1-d1,Td4xf4  
 21.Pd3xf4,Df5xf4 22.Pc4-d6,Pa6-c5 23.g2-g3,Df4-b4 24.De2-f3,Ta8-f8 25.Tf1-e1,c6-c5  
 26.Te1-e2?!,f7-f5?! (26...,Pe6 en zwart staat ineens beduidend beter!) 27.Te2-c2,Pc5-e6  
 28.Tc2-c4,Db4-b6 29.Df3-e2,Pe6-d4?



30.Tc4xd4!!,e5xd4 31.De2-d6+,Kg8-h8 32.Pd6-f7+,Tf8xf7 33.De6xf7,Db6-b4 34.Df7-e8+,Lg7-f8 35.Td1xd4,Db4-e7 36.De8xe7,Lf8xe7 37.Td4-d7,Le7-c5 38.Td7xb7,Lc5-b6  
 39.Kg1-g2,Kh8-g8 40.h2-h3 Zwart geeft op.



*Albert de Wit*