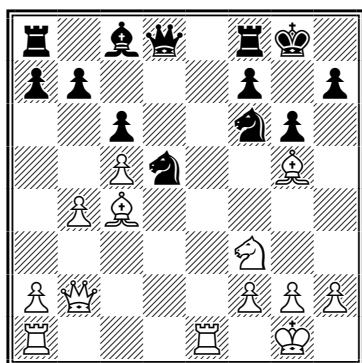


Schakers naar Siberië gestuurd

Wat doen we met onze beste schakers? Die sturen we naar Siberië! Om precies te zijn naar het plaatsje Chanty-Mansiysk in het Noord-Westen van Siberië, waar momenteel de Olympiade plaatsvindt. De Olympiade is een tweejaarlijks terugkerend megaschaakfestijn, waar landenteams het tegen elkaar opnemen. De Olympiade is in de schaakwereld een evenement van grote allure met veel traditie, een soort Tour de France of Wimbledon van de schaaksport. Uiteraard is ook Nederland vertegenwoordigd met een heren- en een damesteam en in het damesteam speelt iemand die bij Eeuwig Schaak waarschijnlijk wel bekend is: Arlette van Weersel. Een aantal leden van Eeuwig Schaak hebben eerder dit jaar nog bij RSG in Roosendaal simultaan gespeeld tegen Arlette van Weersel. Ze speelt voor RSG dit jaar mee in de Avondcompetitie en is ook lid van De Pion. De belevenissen van de Nederlandse schakers kunt u op teletekst volgen op de pagina's 692 en 693 en op de website <http://ugra-chess.com/results.php>. De Nederlandse dames zijn tot dusverre niet heel erg succesvol en met name Zhaoqin Peng, normaal gesproken met afstand de sterkste vrouwelijke schaakster van Nederland, lijkt wat uit vorm. Arlette startte het toernooi goed, al moet gezegd worden dat ze het niet al te moeilijk had tegen haar tegenstandster in de 1e ronde: Ontiretse Sabure uit Botswana. In de diagramstelling heeft de Botswaanse juist met zwart 23...Dc7-d8 gespeeld en Arlette van Weersel kan nu simpel een stuk winnen. Probeer eerst of u het zelf ziet voor u verder leest!



Arlette speelde hier 24.Lc4xd5, waarna ze het paard op f6 wint. Het zou een opgave voor Stap 2 kunnen zijn in de categorie Slaan + Hout. Ze won een stuk en rolde daarna eenvoudig haar tegenstandster op. Het charmante van de Olympiade dat er behalve absolute wereldtoppers uit de traditionele schaaklanden ook exotische deelnemers zijn uit landen als Palestina, Guernsey, de Seychellen en de Maagdeneilanden met in hun team spelers waar de leden van Eeuwig Schaak ook nog wel zouden kunnen winnen. Ontiretse Sabure had een rating net onder die van Ad Bruijns; als dat een betrouwbare rating is had ze tegen Arlette van Weersel een day-off.

Na de Olympiade blijft het spannend in Chanty-Mansiysk, want traditioneel vindt na afloop van de Olympiade een congres van de FIDE, de wereldschaakbond, plaats en er is een goede kans dat de huidige president van de FIDE, de Rus Kirsian Iljoemzjinov, dit keer niet herkozen wordt. Zijn tegenkandidaat Anatoly Karpov wordt getipt als een mogelijk alternatief. Iljoemzjinov ligt vooral in het Westen al vele jaren onder vuur, maar door de steun van Derde Wereldlanden is het nooit gelukt hem weg te stemmen. Met Karpov als tegenkandidaat hoopt heel schakend West-Europa dat dat dit keer wel lukt. Er is kennelijk een Rus voor nodig om een andere Rus weg te krijgen...