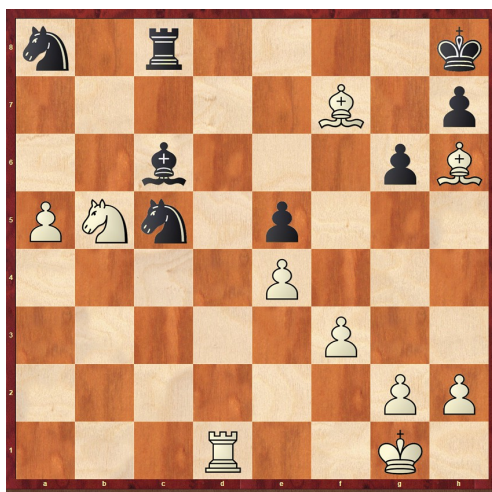


Schaakclub nòg leuker dan on-line schaken

Veel kersverse schaakliefhebbers waren de laatste tijd on-line actief om een potje te schaken. Het kon ook niet anders, want schaken in een schaakclub kon niet vanwege corona. Nu kan dat weer wel. En er is alle reden voor om naast schaken op internet ook eens een bezoekje te brengen aan een schaakclub. Al was het alleen maar omdat dat een stuk gezelliger is. Maar er zijn meer voordelen. Na de partij wordt de partij altijd nog even nageanalyseerd, naar behoefte even kort of heel uitgebreid, zodat je de volgende keer nog beter beslagen ten ijs komt. Je weet tegen wie je speelt en hoe sterk je tegenstander is (op internet is dat soms maar raden) en het is een stuk persoonlijker. En na de partij nog even een drankje drinken en samen wat lol maken en lachen geeft een schaakavond ook extra cachet. Maar is er dan een schaakclub in de buurt? Jazeker! In Rucphen speelt Eeuwig Schaak elke donderdagavond vanaf 8 uur 's avonds in café-zaal 't Trefpunt in Rucphen. (Raadhuisstraat 80) De jeugd speelt in het zaal-gedeelte van 't Trefpunt op dinsdagmiddag vanaf half 4 's middags. Wie mee wil doen kan gewoon binnen komen lopen. Voor vragen kunt u bellen naar Kees van Hogeloon (tel. 0165-546665 of 06-36105262) of mailen naar kees@vanhogeloon.nl of kijken op de website van Eeuwig Schaak (<http://eeuwigschaak.nbsb.org>). Schaken blijft boeiend voor jong en oud, of je het nu al lang speelt of nog maar net.

Velen hebben genoten van de Netflix-serie The Queen's Gambit over het verzonnen personage Beth Harmon, die als meisje alle mannen van het schaakbord afmept, maar in Nederland lijkt er nu een echte Beth Harmon opgestaan te zijn. Ze heet Eline Roebers in de Brugse Meesters, een schaaktoernooi wat onlangs in Brugge werd gespeeld, deed ze precies wat Beth Harmon deed, namelijk gehakt maken van al haar mannelijke tegenstanders en het toernooi winnen. Zie hier hoe ze met wit afrekenet met de Nederlander Niels Ondersteijn, die voor aanvang van dat toernooi nog 200 Elopunten meer had dan Eline Roebers.

1.e2-e4,d7-d6 2.d2-d4,Pg8-f6 3.Pb1-c3,g7-g6 4.Lc1-e3,a7-a6 5.Dd1-d2,b7-b5 6.Lf1-d3,Lc8-b7 7.f2-f3,Pb8-d7 8.a2-a4,b5-b4 9.Pc3-a2,a6-a5 10.c2-c3,b4xc3 11.Pa2xc3,Lf8-g7 12.Pg1-e2,O-O 13.O-O,c7-c5 14.Ld3-b5,Dd8-c7 15.Ta1-c1,Tf8-c8 16.Tf1-d1,c5xd4 17.Pe2xd4,Pd7-c5 18.Lb5-c4,Pf6-d7 19.Lc4-a2,Dc7-d8 20.Pd4-b5,Pd7-b6 21.b2-b3,Pb6-d7 22.Le3-g5,Pc5-a6 23.b3-b4,Lg7xc3? 24.Tc1xc3,Tc8xc3 25.Dd2xc3,Dd8-f8 26.b4xa5,Pa6-c5 27.Dc3-d2,Kg8-h8? 28.Lg5-h6,Df8-d8 29.La2xf7,Dd8xa5 30.Dd2-d4+,e7-e5 31.Dd4xd6,Da5-b6 32.Dd6xb6,Pd7xb6 33.Pb5-c7,Ta8-c8 34.a4-a5,Pb6-a8 35.Pb7-c5,Lb7-c6



36.Pb5-a7! Zwart geeft op. Als de zwarte toren naar b8 gaat, gaat de zwarte loper verloren en als hij naar c7 gaat, gaat zwart mat.



Eline Roebers